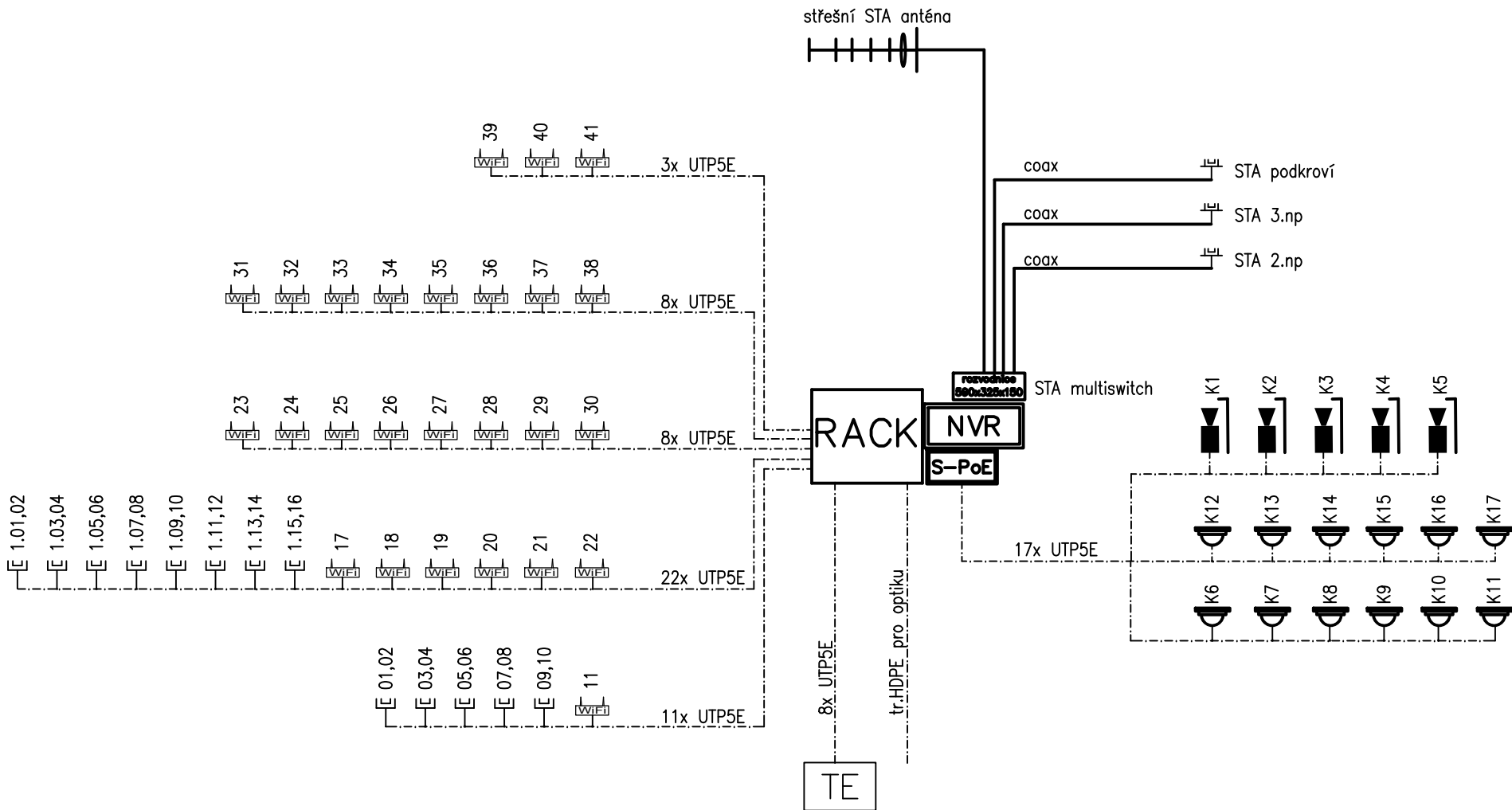
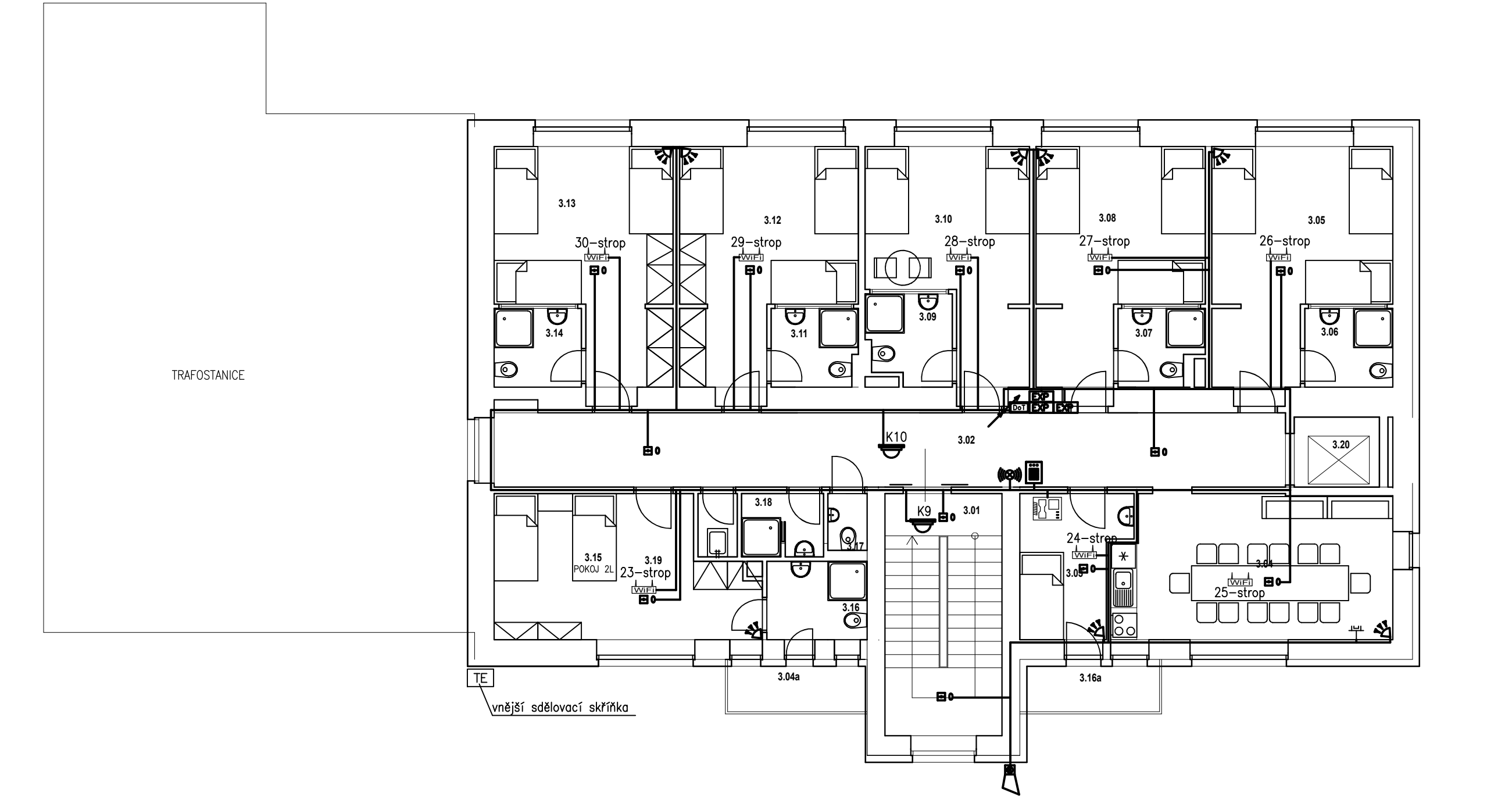


TABULKA MÍSTNOSTÍ

POL.	NÁZEV MÍSTNOSTI	PODLAHA	PODHLÉDY	PLOCHA m <sup>2</sup>
3.01	SCHODIŠTĚ	KERAMICKÁ DLAŽBA		14,87
3.02	CHODBA	KERAMICKÁ DLAŽBA	SDK PODHLED	30,84
3.03	VYCHOVATELNA	VINYL	SDK PODHLED	7,29
3.04	DENNÍ MÍSTNOST ŽÁKŮ	VINYL	SDK PODHLED	20,95
3.04a	BALKON	KERAMICKÁ DLAŽBA		3,3
3.05	POKOJ 3L	VINYL	SDK PODHLED	19,29
3.06	KOUPELNA + WC	KERAMICKÁ DLAŽBA	SDK PODHLED	3,64
3.07	KOUPELNA + WC	KERAMICKÁ DLAŽBA	SDK PODHLED	3,60
3.08	POKOJ 3L	VINYL	SDK PODHLED	17,85
3.09	KOUPELNA + WC	KERAMICKÁ DLAŽBA	SDK PODHLED	3,86
3.10	POKOJ 3L	VINYL	SDK PODHLED	16,55
3.11	KOUPELNA + WC	KERAMICKÁ DLAŽBA	SDK PODHLED	3,49
3.12	POKOJ 3L	VINYL	SDK PODHLED	19,05
3.13	POKOJ 3L	VINYL	SDK PODHLED	19,06
3.14	KOUPELNA + WC	KERAMICKÁ DLAŽBA	SDK PODHLED	3,6
3.15	POKOJ 2L	VINYL	SDK PODHLED	17,95
3.16	KOUPELNA + WC	KERAMICKÁ DLAŽBA	SDK PODHLED	4,13
3.16a	BALKON	KERAMICKÁ DLAŽBA		3,16
3.17	WC	KERAMICKÁ DLAŽBA	SDK PODHLED	1,17
3.18	KOUPELNA	KERAMICKÁ DLAŽBA	SDK PODHLED	2,73
3.19	ÚKLID	KERAMICKÁ DLAŽBA	SDK PODHLED	1,3
3.20	VÝTAH			3,12



- Legenda:
- RACK
  - DT Příprava pro docházkový terminál
  - NVR NVR – záznamové zařízení
  - Videotel. – vstup
  - Kódová klávesnice PZTS
  - Videotel. – přístroj
  - IDM Distributor videotel.
  - Videotel.–el. zámeček
  - Kamera stropní
  - Kamera venkovní
  - Zásuvka 2xRJ45/ Cat.5E IP20
  - Zásuvka televizní
  - WIFI
  - PZTS Ústředna PZTS
  - EXP Expandér PZTS
  - PIR vějíř
  - PZTS – maják se sirénou vnitřní
  - PZTS – maják se sirénou vnější
  - 0 PZTS – opticko–kouřový hlásič

– ÚROVEŇ PODLAHY 1.NP BUDOVY BÝVALÉHO ŠTÁBU ±0,000 = 352,59 m.n.m

HLAVNÍ PROJEKTANT: <b>ENERGY BENEFIT</b> centro		ZPRACOVATEL ČÁSTI: Energy Benefit Centre a.s. Křenova 438/3, 162 00 Praha 6 tel.: +420 270 003 300 e-mail: kontakt@energy-benefit.cz internet: www.energy-benefit.cz		Vypracoval: Jiří Provazník Zodpovědný projektant: Ing. Lumír Mach	
STAVEBNÍK: Královéhradecký kraj Pivovarské náměstí 1245, 500 03 Hradec Králové				razítko a podpis	
PROJEKT: Stavební úpravy objektu č.p. 426 v Novém Městě nad Metují spojené s kompletní přestavbou pro nové využití výuky odborného výcviku (kadeřnictví, kosmetika) a pro domov mládeže				Zakázkové číslo: 230197	
MÍSTO STAVBY: č.p. 426, ul. T.G.Masaryka, 549 01 Nové Město nad Metují, pozemky st. 722 v k.ú. Nové Město nad Metují [706442]				Datum: 10/2024	
ČÁST, PROFESE: D.1.4 TPS zařízení silnoproudé el. a bleskosvod, el. komunikace				Stupeň: DPS	
VÝKRES: Slaboproud 2.np				Měřítko: 1:100	
				Č.výkres: D.1.4.- 08	